

あじろじま うちゅうじん
網代島の宇宙塵

うちゅうじん
☆宇宙塵ってなに？

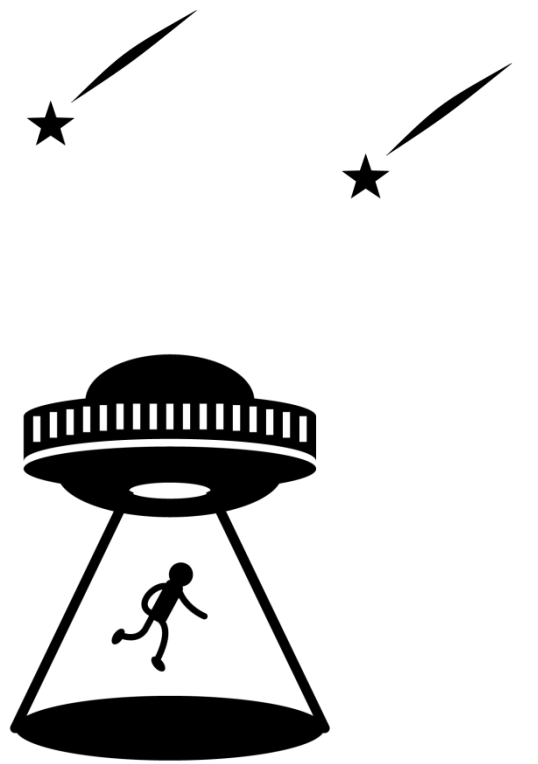
うちゅう ちよつけい い か ぶつしつ うちゅうじん
宇宙にある直径1ミリ以下の物質を「宇宙塵

うちゅう とく まる うちゅうじん
(宇宙のチリ)」といいます。特にまん丸な宇宙塵は

なが ぼし ちひょう お かんが なが ぼし
「流れ星」が地表に落ちてきたものと考えられ、「流れ星

のかけら」ともよばれています。現在でも地球に降り注いでおり、

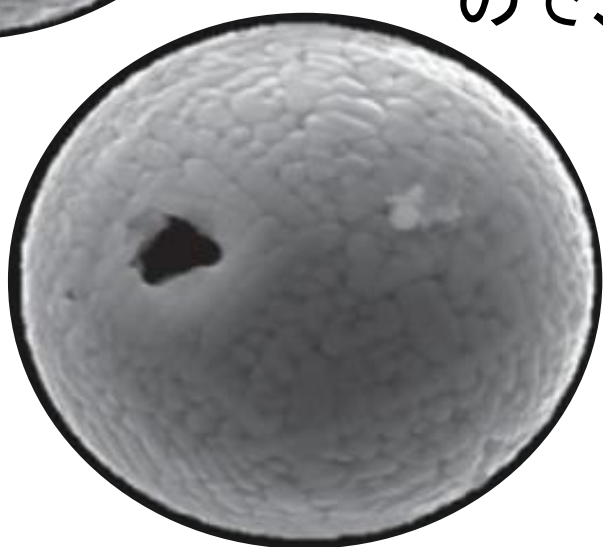
りょう ねんかん すうまん い ちひょう まえ
その量は年間に数万tと言われていますが、地表にたどりつく前にほとんどが
も っ
燃え尽きてしまいます。



たいこ ちきゅう ふ そそ うちゅうじん
☆太古の地球に降り注いだ宇宙塵！



0.01ミリ



0.01ミリ

あじろじま うちゅうじん しゃしん
網代島の宇宙塵 (SEM写真)

Onoue et al. (2011)より引用

あじろじま いま やく おく まんねんまえ
網代島のチャートからは、今から約2億4000万年前

ちきゅう お うちゅうじん
に地球に落ちてきたとされる宇宙塵がみつかっています。

かいてい なが じかん ちそう
チャートは、海底で長い時間をかけてできた地層な

うちゅうじん あつ とくちょう
ので、宇宙塵がたくさん集まりやすいという特徴があ

じっさい あじろじま はっけん
ります。実際に網代島から発見された

うちゅうじん こ とくちょう
宇宙塵は約300個あり、その特徴を

しら けっか うちゅう き
調べた結果、宇宙から来たものであること

しめ か
が示されました。欠けることなくきれいな

じょうたい うちゅうじん なか
状態のままでみつかった宇宙塵の中で

せかいさいこ
は、いまのところ世界最古のものです。