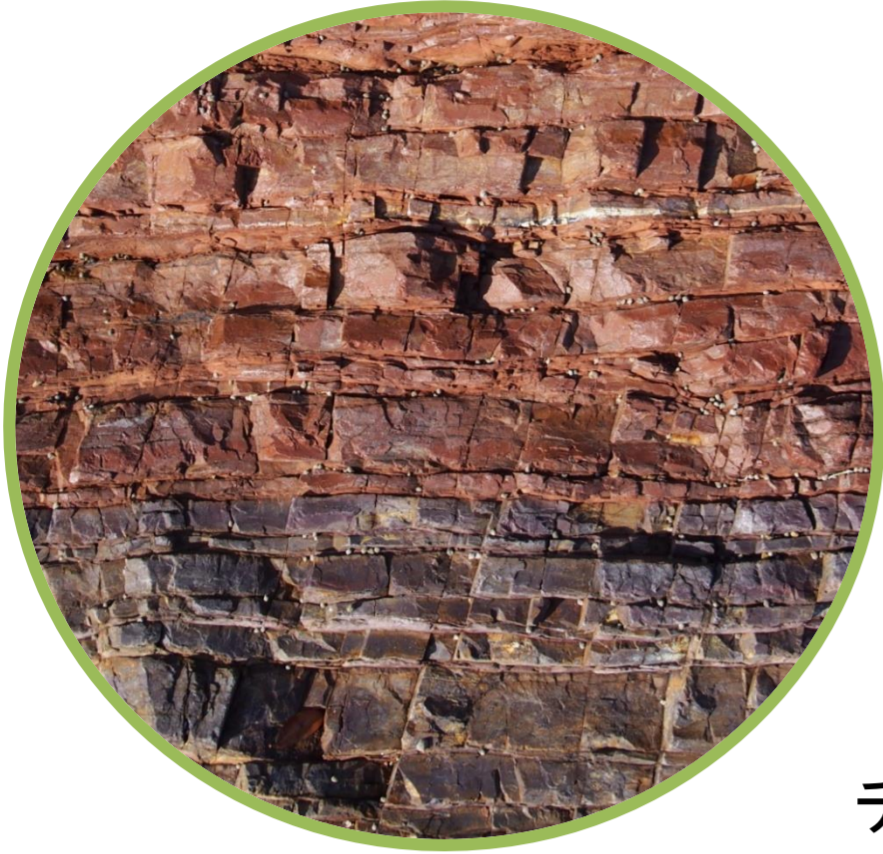


# チャートってどんな石？



おも せいぶん

## 主な成分はガラス！

あじろじま おも がんせき おも  
網代島の主な岩石である「チャート」は、主にガラスと

おな せいぶん さいりゅう たいせきがん  
同じ成分でできているとても細粒の堆積岩です。

から せいぶつ し りくち とお はな  
シリカの殻をもつ生物の死がいが、陸地から遠く離れた

ふか うみ そこ ふ つ  
深い海の底に降り積もってできました。

かた とくちょう つよ たた  
チャートはとても硬いという特徴があり、ハンマーで強く叩く

ひばな むかし いしぼうちよう ひうちいし つか  
と火花がでます。昔は石包丁や火打石として使われていました。

あじろじま

## 網代島のチャートはプランクトンでできている！

あじろじま おも ほうさんちゆう よ おお  
網代島のチャートは、主に「放散虫」と呼ばれる大きさ

へいきん から  
平均0.1～0.3ミリほどのプランクトンの殻ででき

ほうさんちゆう  
ています。放散虫は5億年もの長い間を生きてい

じだい しゅるい  
ますが、時代によって生きている種類が違います。

と だ ほうさんちゆう しゅるい  
そのため、チャートから取り出される放散虫の種類を

しら ちそう ねんだい き しじゅんかせき  
調べることで地層ができた年代を決めることができます(示準化石)。



すう たいせき

## 数ミリが堆積するのに

やく ねん じかん

## 約1000年もの時間がかかる！

ちい しんかいてい ふ  
チャートは小さなプランクトンが深海底に降りつもって

たいせき なが じかん  
できるため、堆積するのにとても長い時間がかかりま

あじろじま やく ふ  
す。網代島のチャートは、約2ミリ降りつもるのに

ねん じかん  
1000年もの時間がかかりました。