



九州一早い春の訪れ 5,000本の河津桜



JR津久見駅発着 四浦半島周遊バス

特典①「津久見扇子踊り」レプリカ扇子のお土産付き 特典②津久見弁丸出しのガイド添乗



大分県津久見市四浦半島の河津桜は、2月中旬頃には見頃を迎えます。ブルーの海とピンクの桜のコントラストは最高です。



ゆったり
3時間30分

運行日：令和7年 **2月17日(月)**
18日(火)・19日(水)

の3日間で1日1便運行(雨天決行)

料金：**お1人様1,500円**(保険料、ガイド代を含みます。また、一部を桜の保全活動に活用します。)
(※中学生以下500円、小学生未満無料)

定員：**1便あたり20人**

(定員になり次第受付を締め切らせていただきます。)

申込・問合せ先：大分県津久見市観光協会

TEL **0972-82-9521** (平日の8時30分~17時)

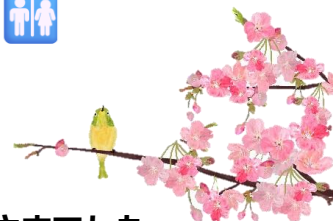
※お電話のみの申し込みとさせていただきます。希望日・ご住所・お名前・年齢・連絡先をお願いします。

(四浦半島周遊3時間30分コース)

- 11:00 JR津久見駅前発
- ※大分方面からのJR便 普通10:14着、特急10:48着
- ※佐伯方面からのJR便 普通 9:49着、特急10:29着
- ※お車でお越しの方は駅前駐車場をご利用下さい(無料)
- ↓
- 11:40 車窓から河津桜を楽しみ四浦半島最先端の間元着
間元へ着くと保戸島が目の前に!?
- ↓
- 11:50 越智小学校着
- ↓
- 「特設海鮮広場~四浦うみ畑~」や桜のトンネルで楽しんで!?
- ↓
- 12:15 高浜集会所着
- ↓
- ひじき飯弁当とクロメ汁の昼食**(別途自己負担**600円**)
- ↓
- 13:10 河津桜が一番多いスポット蔵谷着
- ↓
- 蔵谷特設お花見会場でお買い物を!?
- ↓
- 13:40 さくらサービスエリア着
- ↓
- 里の駅つくみマルシェでお買い物
- ↓
- 14:30 JR津久見駅前着
- お疲れさまでした。
お帰りは気をつけて!
- ※大分方面へのJR便 特急15:02発、普通15:33発
- ※佐伯方面へのJR便 特急14:50発、普通15:33発



受付場所



※次ページの四浦半島河津桜ドライブマップを参照願います。

★河津桜は各地区に点在しています

開花状況はこちらでチェック! 河津桜

お願い

桜を見ながらの運転は危険です。
桜を鑑賞する際は必ず決められた
駐車場に停めてください。

交通ルールを守りましょう。
長時間の駐車はご遠慮ください。

よ う ら はん と う か わ づ さ くら

四浦半島河津桜 ドライブマップ

津久見港より25分



保戸島航路
津久見行のりば

遠見山

保戸島

保戸島中・小

間元海峡

D HOTOJIMA海道

時間: 8:30~13:30
場所: 保戸島航路 津久見行のりば1F 定休日: 木曜日
津久見港より定期船で25分
運賃: 大人 880円、子供 440円
ひゅうが芥、まぐるカツカレー

定員数の
時間表は
こちら



四浦展望台

豊後水道が一望できる
絶景ポイント!
天気の良い日には
四国まで見渡せます



★うみたま体験パーク
『つくみルカ島』&物産館
里の駅つくみマルシェ



四浦展望台

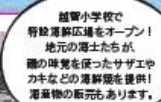
大型バス
通行不可



**C 特設海鮮広場
~四浦うみ処~**

桜を見ながら津久見の海の幸を
たっぷり堪能!
2月8日(土)~24日(日)
※10日・17日は休み
時間: 10時~15時
場所: 越智小学校

地場の魚介の海鮮焼きや軽食ほか



高井島

愛宕神社

狩床

大元

西泊

間元

高浜の褶曲

高浜海水浴場

高浜

高濱集会所

高濱

高濱

高濱

高濱

高濱

高濱

高濱

高濱

高濱

高濱

高濱

高濱

高濱

高濱

高濱

高濱

高濱

高濱

高濱

高濱

高濱

高濱

高濱

高濱

高濱

高濱

高濱

E 高濱集会所

土日祝日限定でさきやクロメ、
お弁当などを販売
2月8日(土)~24日(日)までの
土・日曜、祝日のみ営業
時間: 10時~15時



バス転回
可能地点

バス転回
可能地点

バス転回
可能地点

バス転回
可能地点

バス転回
可能地点

バス転回
可能地点

バス転回
可能地点

バス転回
可能地点

バス転回
可能地点

バス転回
可能地点

バス転回
可能地点

バス転回
可能地点

バス転回
可能地点

バス転回
可能地点

バス転回
可能地点

バス転回
可能地点

バス転回
可能地点

バス転回
可能地点

バス転回
可能地点

バス転回
可能地点

バス転回
可能地点

バス転回
可能地点

まずはここで桜の開花情報をチェック!

**A さくらSA(サービス
エリア)**

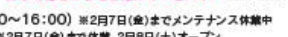
2月8日(土)~3月2日(日)
場所: 伊予川島駐車場内

特設案内所・開花情報
期間限定お土産販売・軽食
キッチンカー ほか

- うみたま体験パーク つくみルカ島 (10:00~16:00) ※2月7日(金)までメンテナンス休中
- 里の駅 つくみマルシェ (10:00~16:00) ※2月7日(金)まで休業、2月8日(土)オープン



出店内容は日によって異なります
詳しくはこちらをご確認ください



~(地元愛)と(善意)の結晶~

早春に咲き誇る「河津桜」

河津桜は、静岡県賀茂郡河津町で発見された桜で、早咲きと濃い桃色が特徴です。津久見市では、平成16年台風水害の翌年、復興と活性化のシンボルとして四浦地区住民より植樹が始められました。今では5千本を超える苗木が花を咲かせ、九州で最も早い春を訪ねて、毎年多くの観光客が訪れています。

↓河津桜の手入れや施設整備活動など、地域住民やボランティアの苦節で取り組む。



今年も、キリンビール(株)による桜保全活動の一環で河津桜の植樹を行います。2月8日(土)に、蔵谷会場にて記念植樹を行います。

時間制定額タクシー

期間限定! 定額タクシー オトク!

乗務 タクシー	2時間 7,000円 (通常金額 10,640円) 4人乗で1人あたり1,750円	乗務 タクシー	3時間 10,500円 (通常金額 15,960円) 4人乗で1人あたり2,625円
ジャンボ タクシー	2時間 9,500円 (通常金額 14,520円) 9人乗で1人あたり1,056円	ジャンボ タクシー	3時間 14,500円 (通常金額 21,780円) 9人乗で1人あたり1,611円

●2時間コース例(津久見駅発着) 四浦展望台・蔵谷・さくらSAなど
●3時間コース例(津久見駅発着) 四浦展望台・蔵谷・美浜・さくらSAなど

津久見タクシー 電話0972-82-3141 光タクシー 電話0972-82-4141

ご予約(前日まで)の際に定額タクシー利用とお伝えください。
(クレジットカード利用はご予約時にお伝えください)
※ジャンボタクシーは台数に限りがございます

四浦半島に
河津桜を植樹して、
ずっと守って来た。
地元四浦地区の
みなさんが出し
ここだけのお土産や軽食を
販売しています!

※四浦半島は道が狭いため
お互いにゆずりあいながら
ゆっくり運転してください。

B 蔵谷特設お花見会場

四浦半島内で桜の本数が一番多い人気スポット!
2月8日(土)~
24日(日)
時間: 10時~15時
場所: 蔵谷特設会場
地元の特産品販売・
軽食ほか



**アクセス
マップ**



津久見港から、電車で徒歩約3時間、西側からの2時間半、高速道路で横間ICからの約2時間半、四浦ICからの約2時間です。

※上記イベントについては、風雨など天候により、急遽中止となる場合があります。