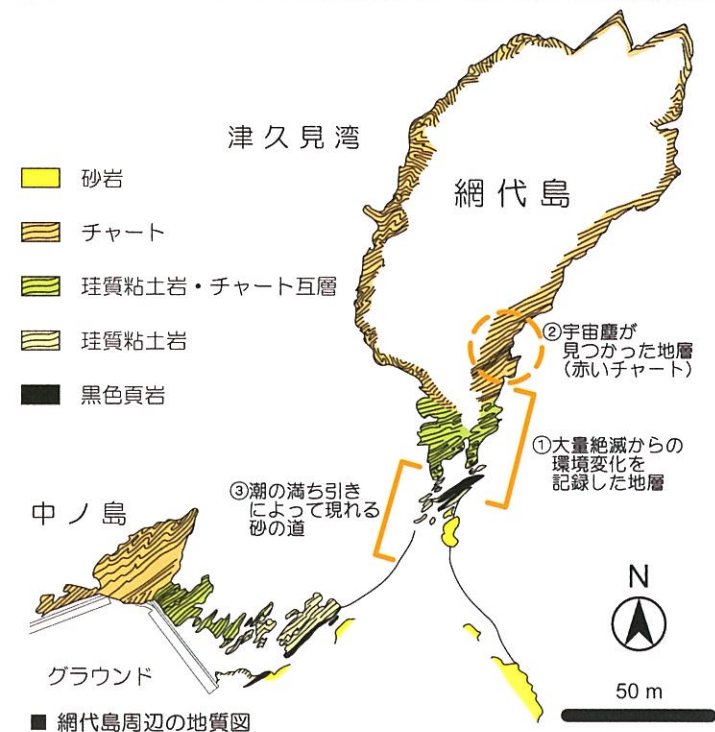


地球の歴史、 宇宙の歴史が 詰まっている。



地球の歴史を感じる場所



知ってる？ 1 大量絶滅を記録した珍しい地層



網代島で見られるチャートは、今から約2億5000万年前～2億年前の「三畳紀」にできたものなんだって！三畳紀は、地球の歴史の中で1番大きな生物大量絶滅があった直後の時代だよ。

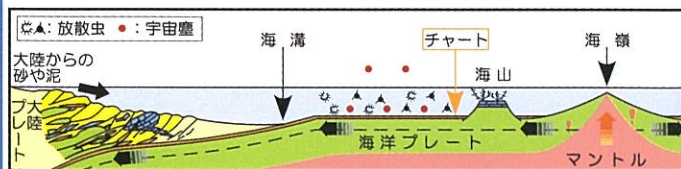


■ 地球の歴史年表

砂の道を渡っていくと、周りの岩石が黒色、緑色、紫色から赤色へと変化していった。これは、酸素が少ない環境によって生き物の多くが絶滅してしまった頃から、環境が回復して新しい生き物が出てきた頃までの、地球の歴史を記録しているものだと言われていて、とても珍しいんだよ！



深い海の底でゆっくりとできたチャートの地層は、プレートによって長い時間移動してきたんだ。網代島で見られる複雑に曲がった地層は、移動して大陸にぶつかった時に、大きな力が加わって曲げられてきたんだよ。地球のエネルギーってすごいね！



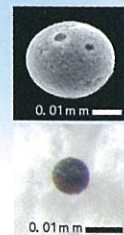
■ チャートができるまで

宇宙に想いを馳せる場所



はっけん！ 2 太古の地球に降り注いだ貴重な宇宙塵

知ってる？宇宙からは、直径が1mm以下の「宇宙塵」とよばれる小さな粒子が現在でも降ってきているんだって。その量は年間に数万tとも言われるけれど、地表に降り注ぐ前にほとんど燃え尽きてしまうんだ。



■ 宇宙塵の顕微鏡写真

網代島では、約2億4000万年前の宇宙塵が見つかったんだ！宇宙塵は「流れ星のかけら」とも言うよ。網代島に眠る宇宙塵は、もしかしたら、ぼくたちの祖先が見ていた流れ星のかけらかもしれないね。



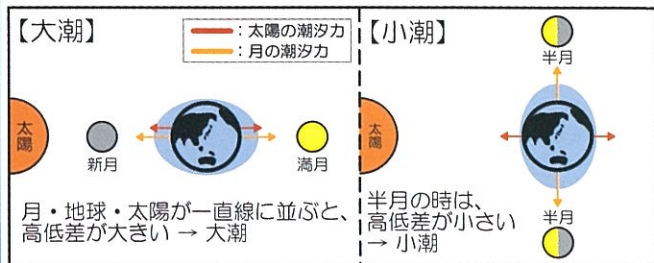
わくわく！ 3 宇宙の神秘を感じる潮の満ち引き

網代島では、潮が引くと砂の道が現れるよ。潮の満ち引きは、月と地球の間に働く引力、地球の自転によって生まれる遠心力などが関係しているんだ。これらの「地球を引きのばそうとする力」(潮汐力)によって、海面の高さに高低差ができるんだよ。



■ 潮の満ち引き。

天体の位置関係によっても高低差が変わるよ。これが大潮・小潮の違いになるんだ。宇宙の神秘を目で見て感じられるってわくわくするね！



■ 大潮・小潮時の月と地球と太陽の位置関係

網代島

津久見市日代地区に浮かぶ小さな島、網代島。

島にはえびす様が祀られており、豊漁と海の安全を願い、古くから大切にされてきました。

潮の満ち引きによって、限られた時間だけ砂の道が現れ、歩いて渡ることができます。

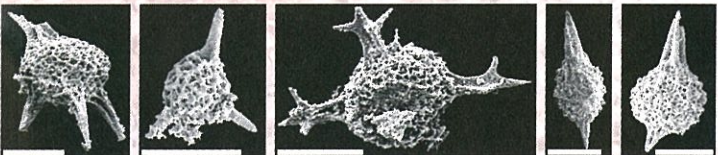


島に渡ると、色鮮やかな岩石が見られます。主に見られる岩石は「チャート」といい、放散虫と呼ばれる海のプランクトンが集まってできたものです。

大陸から遠く離れた深い海で、プランクトンが長い時間をかけて積み重なって、チャートになりました。さらに時間をかけて、チャートはプレートにのって移動を続け、今の津久見の場所までたどり着きました。

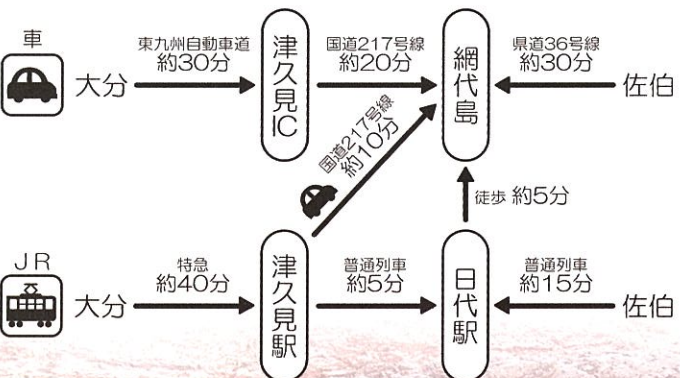
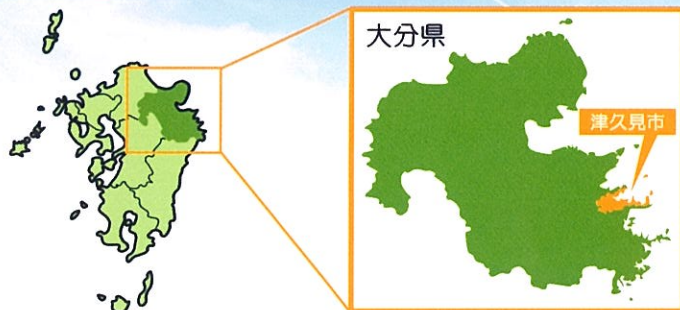
今から2億年以上も昔から、歴史を積み重ねてきた網代島。

地球のこと、宇宙のことを、想像しながら島を歩いてみませんか。これまで何気なく見ていた風景が、きっと特別なものを感じるはず。



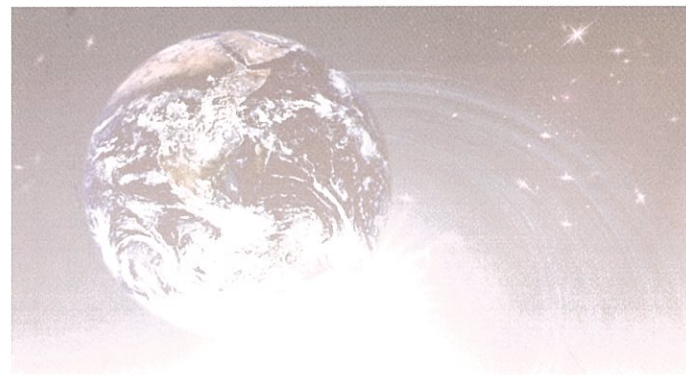
■ 網代島で見つかった放散虫化石の電子顕微鏡写真
白線の長さは0.1mm

アクセス



発行元 津久見市教育委員会 生涯学習課
〒879-2431 大分県津久見市大友町5番15号
TEL: 0972-82-9528 FAX: 0972-85-0081

※掲載内容は平成29(2017)年2月現在のものです



網代島 Ajiro jima

